

BOLETIM SALARIAL SINDISERP BG



Trimestralidade, INPC / IBGE, salários e auxílio-alimentação.

Atualizado em 10 de outubro de 2016.

Trimestralidade - A trimestralidade é o instrumento utilizado para recompor a inflação aos salários dos servidores públicos municipais de Bento Gonçalves.

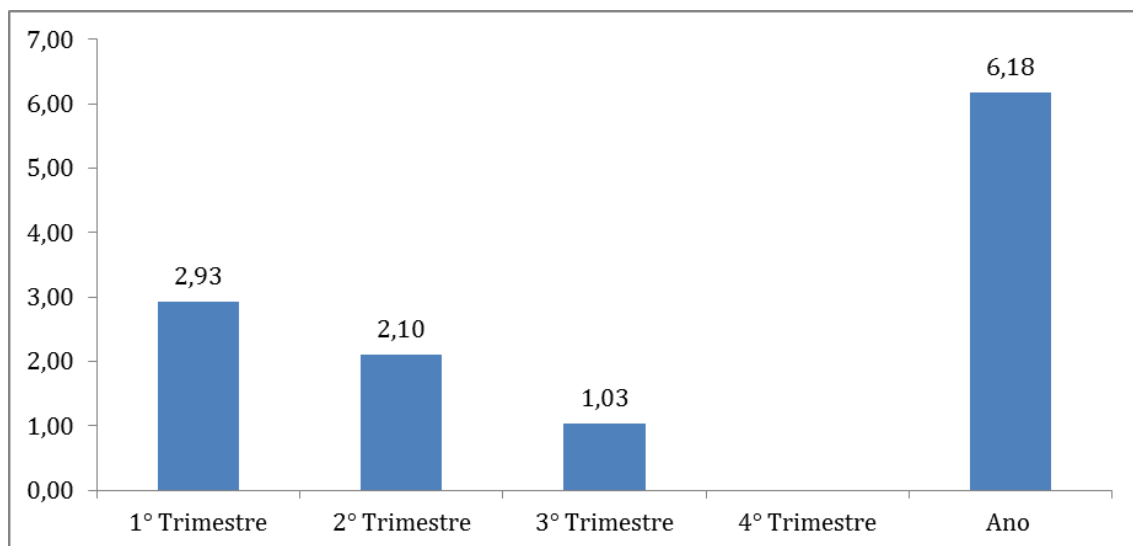
Método de cálculo: A cada três meses os salários são reajustados pelo INPC/IBGE acumulado, no mês subsequente ao trimestre de competência.

IIIº Trimestre de 2016

O índice acumulado no 3º Trimestre de 2016 é de 1,03%.

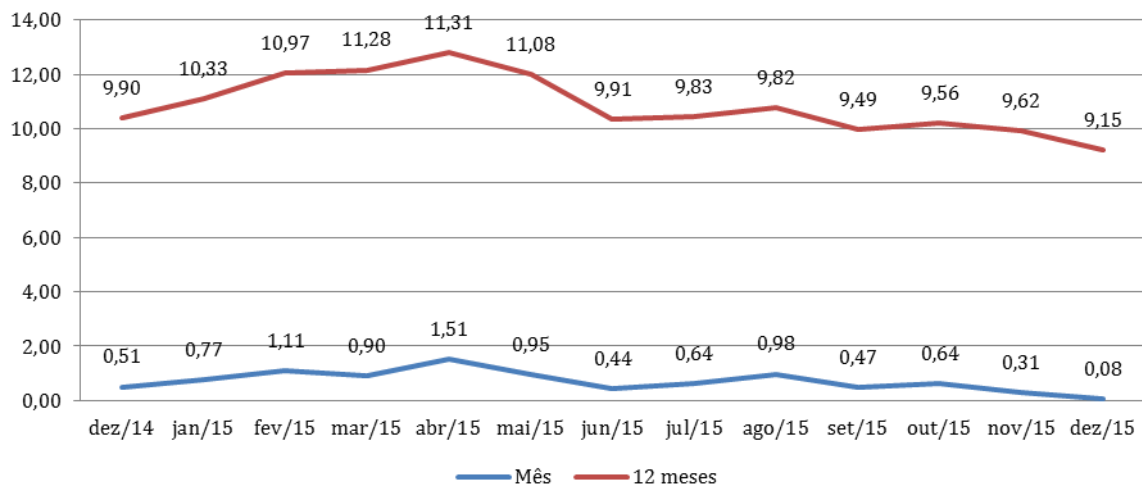
Período	INPC / IBGE			
	Mês	Trimestre	Ano	12 meses
set/16	0,08	1,03	6,18	9,15
ago/16	0,31		6,09	9,62
jul/16	0,64		5,76	9,56

Trimestralidade 2016 - Os reajustes salariais no ano



Comportamento da inflação mensal e acumulada nos últimos 12 meses

Evolução do INPC / IBGE no período



Reajuste dos padrões salariais e evolução do INPC/IBGE nos últimos 6 anos

Ano	INPC/IBGE	Reajuste	Mês de concessão	Total do reajuste
2011	6,08	3,54	Maio	10,23
		6,46	Agosto	
2012	6,20	1,86	Maio	1,86
2013	5,56	4,50	Maio	4,50
2014	6,23	2,00	Janeiro	12,45
		5,40	Maio	
		4,60	Dezembro	
2015	11,28	2,00	Fevereiro	10,41
		4,21	Abril	
		2,49	Julho	
		1,35	Outubro	
2016	6,18	2,81	Janeiro	9,15
		2,93	Abril	
		2,10	Julho	
		1,03	Outubro	
Acumulado	49,26			59,02

Comportamento do auxílio-alimentação nos últimos 5 anos

Ano	R\$ a.d.	% reajuste	INPC/IBGE
2011	R\$ 11,50	9,52	6,08
2012	R\$ 13,00	23,83	6,20
2012	R\$ 14,24		
2013	R\$ 14,24	0,00	5,56
2014	R\$ 14,67	3,02	6,23
2015	R\$ 14,67	0,00	11,28
2016	R\$ 14,67	0,00	6,18
Acumulado		39,71	49,26

Gráfico comparativo dos últimos 6 anos

Salários, auxílio alimentação e INPC/IBGE

